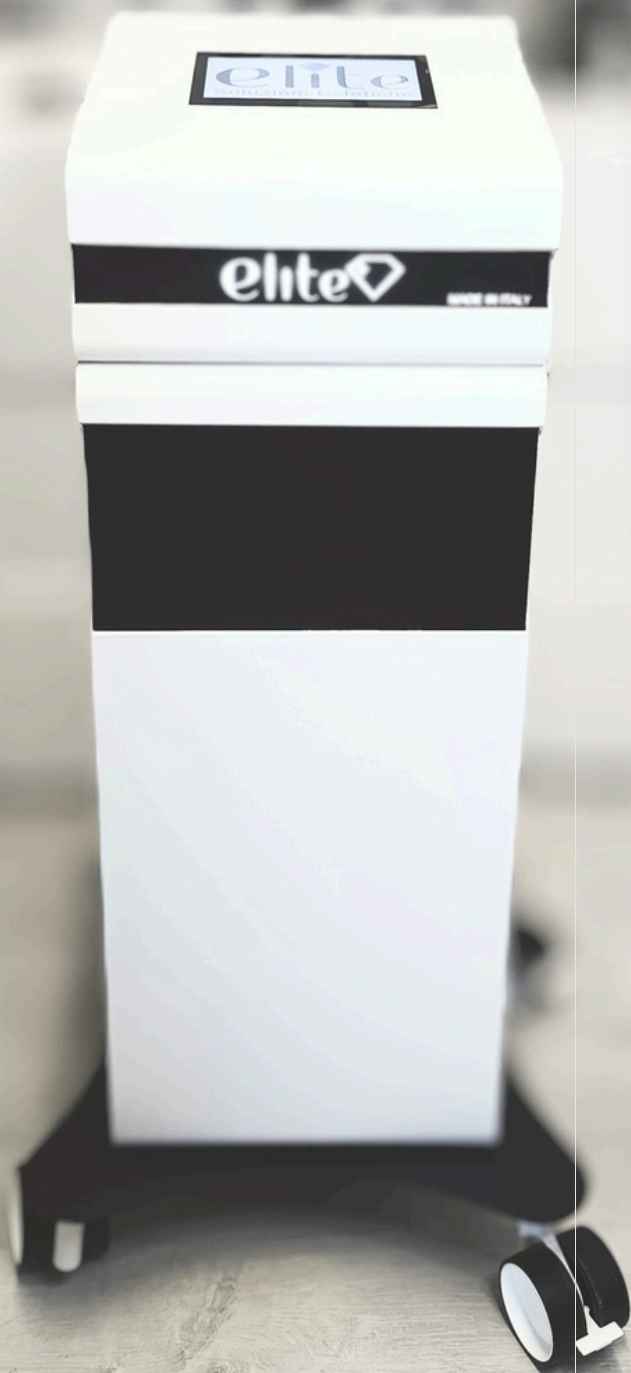


elite
Soluzioni Estetiche

Risultati visibili, lavoro più semplice
Il dispositivo scelto da chi vuole di più.

TERMIK



PROMO TERMIK

Soluzioni:

Noleggio aziendale

1

- 1° rata: 1.400 €
- 250 € x mese (24 mesi)
- Riscatto finale: 500 € - IVA

Noleggio operativo - I

2

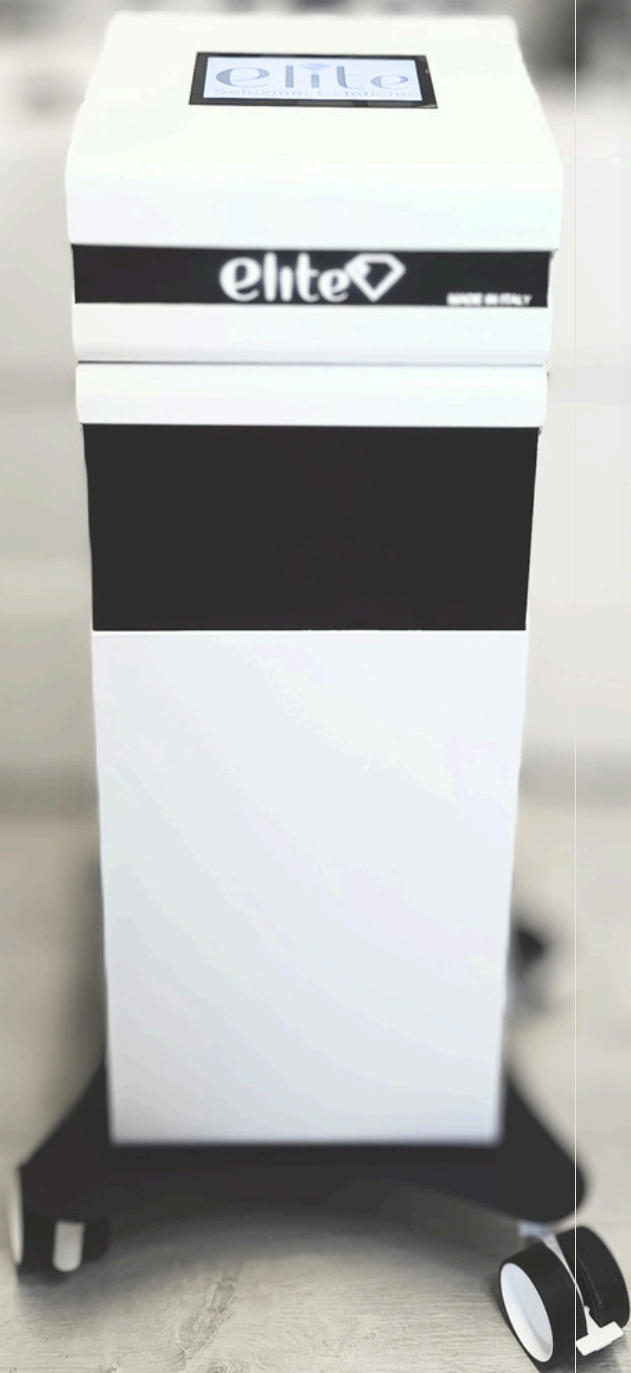
- 224 € x mese (60 mesi)
- Riscatto finale: 100 € - IVA inclusa

Noleggio operativo - II

3

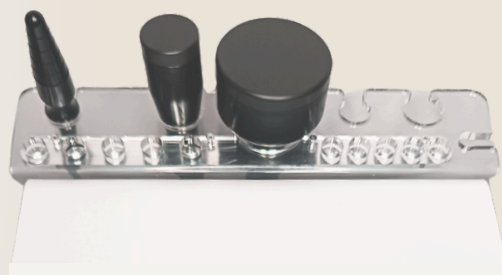
- 328 € x mese (36 mesi)
- Riscatto finale: 100 € - IVA inclusa

**Tutte le soluzioni prevedono
1 mese di prova gratuita
+ 500€ di prodotti inclusi**




TERMIK

**Tecnologia a infrarossi
per corpo e viso**



LE CARATTERISTICHE

- Manipolo corpo
- Manipolo viso
- Manipolo per contorno occhi
- Lunghezza d'onda F.I.R.
(Far Infrared Rays)
tra 7.650nm e 12.000nm
- Touchscreen
- Carrello incluso
- Manuali di utilizzo e protocolli inclusi
- MADE IN ITALY 



COME FUNZIONA

TERMIK utilizza un'emissione selettiva di **infrarosso A** (da 7.650nm a 12.000nm) che viene assorbita e veicolata attraverso i liquidi interstiziali.

Il calore generato garantisce **la contrazione del collagene e la sua rigenerazione.**

AZIONE

Il trasporto del calore selettivo in profondità permette di **aumentare la microcircolazione e il metabolismo cellulare** nelle zone dove si trova cellulite o tessuto distrofico.

Quindi **migliora la microcircolazione e riduce la cellulite.**

GLI EFFETTI

- **Aumento** della micro circolazione sanguigna
- **Miglioramento** del metabolismo tissutale
- **Incremento** della produzione di elastina e collagene



I BENEFICI

- Riduzione della **cellulite**
- Riduzione delle **rughe**
- Miglioramento del **trofismo muscolare**
- Miglioramento del **tono cutaneo.**



I PROTOCOLLI

- Antiossidante viso
- Antiage viso
- Antiage corpo
- Cellulite edematosa
- Cellulite fibrosa

- Tonificazione seno
- Tonificazione braccia
- Tonificazione addome
- Tonificazione gambe/glutei
- Defaticante schiena



PRIMA E DOPO



PRIMA

Risultati dopo 1 seduta

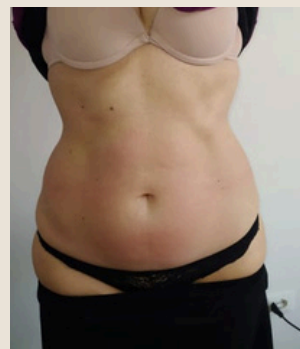


DOPO



PRIMA

Risultati dopo 1 seduta



DOPO



PRIMA

Risultati dopo 10 sedute



DOPO



PRIMA

Risultati dopo 5 sedute



DOPO

SCHEMA TECNICA

DESCRIZIONE		CARATTERISTICHE
VISUALIZZAZIONE PARAMETRI		LED Colour Touch Screen 7"
IMPOSTAZIONE DEI PARAMETRI		Guidata da menu a icone, testo e immagini
REGOLAZIONE POTENZA		Intensità visualizzata in percentuale e valore
CONTROLLI		Controllo a microprocessore di tutti i parametri
INFRAROSSO E VIBRAZIONE	METODO GENERAZIONE INFRAROSSO	Termofori
	METODO GENERAZIONE VIBRAZIONE	Elettromeccanico
	LUNGHEZZA D'ONDA	Da 7.650nm a 12.000nm
	MANIPOLI	Manipolo viso Ø 40 mm - Manipolo corpo Ø 80 mm - Manipolo contorno occhi Ø 13 mm
	TIPOLOGIA DI TRATTAMENTO	Riscaldamento parziale del corpo Apparecchiatura per massaggi meccanici solo a livello cutaneo e non in profondità
VISUALIZZAZIONE PARAMETRI		LED Colour Touch Screen 7"
IMPOSTAZIONE DEI PARAMETRI		Guidata da menu a icone, testo e immagini
REGOLAZIONE POTENZA		Intensità visualizzata in percentuale e valore
CONTROLLI		Controllo a microprocessore di tutti i parametri
ALIMENTAZIONE		230 Vac 50/60 Hz
ASSORBIMENTO MAX		90 W
FUSIBILI		2AT (5x20)
TEMPERATURA DI STOCCAGGIO		Da -10° C a +50° C
UMIDITÀ MASSIMA DI STOCCAGGIO		95%
DIMENSIONI		L 37 cm x H 22 cm x P 37 cm
PESO		Kg 8,5

Il momento giusto per migliorare il tuo lavoro è ora.



Tecnologie e cosmetici

Formazione

Comunicazione

Contattaci
per avere tutte le informazioni
sulla promo Termik
e inizia subito a far crescere il tuo centro!

Elite Soluzioni Estetiche

via Saletti, 16. Atessa (CH) | **T. 3405868983**

direzione@elitesoluzioniestetiche.com | www.elitesoluzioniestetiche.com

Seguici su FB and IG